

檔 號：

保存年限：

中國醫藥大學附設醫院 函

機關地址：40447台中市北區育德路2號
聯絡人：張琇惠
聯絡電話：04-22052121轉11474
電子信箱：086348@tool.caumed.org.tw

受文者：國立聯合大學

發文日期：中華民國115年6月10日

發文字號：院臨試字第1150009454號

速別：普通件

密等及解密條件或保密期限：

附件：訓練課程(附件1 1adb30208d7f583fc47099a4ab1630a9_Lett11500094542.pdf)

主旨：本院臨床試驗中心將於115年7月11日及7月18日(六)舉辦
「臨床試驗研究護理師(CRN)/協調員(CRC)訓練課程-I&
II」課程(含護理師繼續教育積分)，敬邀 貴單位相關領域
或有興趣者踴躍報名參加，並請協助公告周知，請 查照。

說明：

一、本系列課程特別針對護理及相關醫療背景在職人員，或
有志轉職投入臨床試驗領域者設計。課程內容涵蓋試驗
啟動、法規遵循、品質管理、安全通報、資料處理及實
務案例解析，協助您系統化建立核心能力，快速掌握職
場關鍵技能。無論您正尋求職涯轉型，或希望提升專業
競爭力，都是邁向臨床試驗領域的重要一步。

二、課程採用Cisco WebEx授課軟體進行同步線上教學。

三、課程資訊：

(一)課程日期及時間：115年07月11日(六)及115年07月18日
(六)：上午08:30 至下午 13:20。

(二)報名費用：單週/場 \$1,050；全系列 \$2,000。

(三)報名網址：

1、全系列課程：<https://edu.cmuhctc.tw/activity-page/1/877>



2、7月11日：<https://edu.cmuhctc.tw/activity-page/1/875>

3、7月18日：<https://edu.cmuhctc.tw/activity-page/1/874>

(四)參加對象：

- 1、具護理師資格，對臨床試驗研究護理師(CRN)或研究協調員(CRC)工作有興趣者。
- 2、現職護理人員，欲轉任臨床試驗相關職務或拓展第二專長者。
- 3、任職於醫療機構、臨床試驗中心或相關單位，需提升臨床試驗實務能力者。
- 4、藥學、醫學、公共衛生、生命科學等相關背景，擬投入臨床試驗領域者。
- 5、已從事臨床試驗工作，欲強化法規、執行及管理能力之從業人員。

(五)遵守相關規定者將核發：(第2、3項依身份核發)

- 1、GCP學分5小時。
 - 2、【115年7月11日】護理師繼續教育積分(專業4.2、品質1.4)。
 - 3、【115年7月18日】護理師繼續教育積分(專業5.6)。
- ※實際積分數依審查單位核定為主※

(六)依護理師護士公會全聯會規定，學員須於第一堂課(08:10 - 08:30)及第三堂課(10:50 - 11:00)開始前各完成一次Google表單簽到，並於第二堂課結束後(10:50)及課程全部結束後(13:20)完成Google表單簽退，合計共四次，未完成四次簽到退無法核發護理師繼續教育積分。

(七)檢附課程表乙份。

(八)主辦單位保有最終修改、變更、活動解釋及取消本活動之權利，若有相關異動將公告於報名網站。

裝



訂

線



正本：國立臺灣大學醫學院附設醫院、臺北醫學大學附設醫院、衛生福利部雙和醫院(委託臺北醫學大學興建經營)、臺北市立萬芳醫院—委託臺北醫學大學辦理、臺北榮民總醫院、臺北榮民總醫院桃園分院、屏東榮民總醫院、高雄榮民總醫院、臺中榮民總醫院、臺中榮民總醫院埔里分院、臺北榮民總醫院玉里分院、臺北榮民總醫院新竹分院、國立臺灣大學、長庚醫療財團法人台北長庚紀念醫院、長庚醫療財團法人林口長庚紀念醫院、長庚醫療財團法人附設桃園長庚養生文化村、長庚醫療財團法人桃園長庚紀念醫院、長庚醫療財團法人高雄長庚紀念醫院、長庚醫療財團法人基隆長庚紀念醫院、長庚醫療財團法人嘉義長庚紀念醫院、新北市立土城醫院(委託長庚醫療財團法人興建經營)、高雄市立鳳山醫院(委託長庚醫療財團法人經營)、長庚醫療財團法人雲林長庚紀念醫院、國泰醫療財團法人汐止國泰綜合醫院、國泰醫療財團法人國泰綜合醫院、國泰醫療財團法人新竹國泰綜合醫院、中山醫學大學、中山醫學大學附設醫院、仁愛醫院、仁愛醫療財團法人大里仁愛醫院、仁愛醫療財團法人台中仁愛醫院、天主教若瑟醫療財團法人若瑟醫院、天主教耕莘醫療財團法人永和耕莘醫院、天主教耕莘醫療財團法人耕莘醫院、天成醫療社團法人天晟醫院、台南市立醫院(委託秀傳醫療社團法人經營)、竹山秀傳醫療社團法人竹山秀傳醫院、秀傳醫療社團法人秀傳紀念醫院、秀傳醫療財團法人彰濱秀傳紀念醫院、基隆市立醫院、台灣基督長老教會馬偕醫療財團法人台東馬偕紀念醫院、台灣基督長老教會馬偕醫療財團法人馬偕兒童醫院、台灣基督長老教會馬偕醫療財團法人馬偕紀念醫院、台灣基督長老教會馬偕醫療財團法人淡水馬偕紀念醫院、台灣基督長老教會馬偕醫療財團法人新竹馬偕紀念醫院、新竹市立馬偕兒童醫院(委託台灣基督長老教會馬偕醫療財團法人興建經營)、安和醫療社團法人安和醫院、行天宮醫療志業醫療財團法人恩主公醫院、佛教慈濟醫療財團法人大林慈濟醫院、佛教慈濟醫療財團法人斗六慈濟醫院、佛教慈濟醫療財團法人台中慈濟醫院、佛教慈濟醫療財團法人台北慈濟醫院、佛教慈濟醫療財團法人玉里慈濟醫院、佛教慈濟醫療財團法人花蓮慈濟醫院、佛教慈濟醫療財團法人關山慈濟醫院、奇美醫療財團法人佳里奇美醫院、奇美醫療財團法人奇美醫院、奇美醫療財團法人柳營奇美醫院、林新醫療社團法人林新醫院、林新醫療社團法人烏日林新醫院、板橋國泰醫院、振興醫療財團法人振興醫院、財團法人私立高雄醫學大學附設中和紀念醫院、高雄市立小港醫院(委託財團法人私立高雄醫學大學經營)、高雄市立旗津醫院(委託財團法人私立高雄醫學大學經營)、高雄醫學大學、國立成功大學、國立成功大學醫學院附設醫院、國立成功大學醫學院附設醫院斗六分院、輔仁大學學校財團法人、輔仁大學學校財團法人輔仁大學附設醫院、國軍左營總醫院、國軍花蓮總醫院、國軍桃園總醫院、國軍桃園總醫院新竹分院、國軍高雄總醫院、國軍高雄總醫院屏東分院、國軍臺中總醫院、國軍臺中總醫院中清分院、國立陽明交通大學、國立陽明交通大學附設醫院、國立臺灣大學醫學院附設醫院北護分院、國立臺灣大學醫學院附設醫院兒童醫院、國立臺灣大學醫學院附設醫院金山分院、國立臺灣大學醫學院附設醫院雲林分院、國立臺灣大學醫學院附設醫院新竹臺大分院、國立臺灣大學醫學院附設醫院癌醫中心分院、國立嘉義大學、義大醫療財團法人、義大醫療財團法人義大大昌醫院、義大醫療財團法人義大癌治療醫院、義大醫療財團法人義大醫院、新光醫療財團法人新光吳火獅紀念醫院、彰化基督教醫療財團法人二林基督教醫院、彰化基督教醫療財團法人南投基督教醫院、彰化基督教醫療財團法人員林



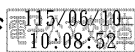
裝

訂

線

基督教醫院、彰化基督教醫療財團法人鹿港基督教醫院、彰化基督教醫療財團法人雲林基督教醫院、彰化基督教醫療財團法人彰化基督教兒童醫院、彰化基督教醫療財團法人彰化基督教醫院、彰化基督教醫療財團法人漢銘基督教醫院、臺中榮民總醫院嘉義分院、高雄市立聯合醫院、新北市立聯合醫院、臺北市立聯合醫院、臺灣基督教門諾會醫療財團法人門諾醫院、臺灣基督教門諾會醫療財團法人門諾醫院壽豐分院、霧峰澄清醫院、新興醫療社團法人新興醫院、東基醫療財團法人台東基督教醫院、信義醫療財團法人高雄基督教醫院、屏基醫療財團法人屏東基督教醫院、恆基醫療財團法人恆春基督教醫院、埔基醫療財團法人埔里基督教醫院、戴德森醫療財團法人嘉義基督教醫院、衛生福利部玉里醫院、衛生福利部朴子醫院、衛生福利部花蓮醫院、衛生福利部金門醫院、衛生福利部南投醫院、衛生福利部屏東醫院、衛生福利部桃園醫院、衛生福利部基隆醫院、衛生福利部新營醫院、衛生福利部嘉義醫院、衛生福利部彰化醫院、衛生福利部旗山醫院、衛生福利部臺北醫院、衛生福利部臺東醫院、衛生福利部臺南醫院、衛生福利部澎湖醫院、衛生福利部豐原醫院、中央研究院、財團法人工業技術研究院、台灣藥物臨床研究協會、財團法人塑膠工業技術發展中心、財團法人醫藥工業技術發展中心、財團法人金屬工業研究發展中心、衛生福利部國家中醫藥研究所、財團法人生物技術開發中心、財團法人國家實驗研究院、財團法人國家衛生研究院、中國醫藥大學北港附設醫院、臺南市立安南醫院-委託中國醫藥大學興建經營、財團法人食品工業發展研究所、國立高雄師範大學、國立彰化師範大學、國立臺灣師範大學、長庚大學、國立臺灣體育運動大學、中華大學學校財團法人中華大學、中華醫事科技大學、國立臺灣海洋大學、弘光科技大學、亞洲大學、亞洲大學附屬醫院、東海大學、國立中央大學、國立中正大學、國立中興大學、國立東華大學、國立中山大學、國立政治大學、國立高雄大學、國立高雄科技大學、國立雲林科技大學、國立暨南國際大學、國立臺中教育大學、國立臺北教育大學、國立臺北護理健康大學、國立聯合大學、慈濟學校財團法人慈濟大學、義守大學、嘉藥學校財團法人嘉南藥理大學、國立臺南護理專科學校、李綜合醫療社團法人大甲李綜合醫院、李綜合醫療社團法人苑裡李綜合醫院、國立清華大學、馬偕學校財團法人馬偕醫學院、童綜合醫療社團法人童綜合醫院、社團法人臺灣臨床藥學會、臺北醫學大學、中華民國護理師護士公會全國聯合會、中華民國學校護理人員協進會、台灣專科護理師學會、社團法人南投縣護理師護士公會、社團法人臺中市護理師護士公會、桃園市護理師護士公會、台灣護理學會、國立臺中科技大學、元智大學、大葉大學、輔英科技大學、正修學校財團法人正修科技大學、大仁科技大學、中臺科技大學、光宇學校財團法人元培醫事科技大學、美和學校財團法人美和科技大學、康寧學校財團法人康寧大學、亞東學校財團法人亞東科技大學、馬偕學校財團法人馬偕醫學大學、德育學校財團法人德育護理健康學院、樹人醫護管理專科學校、醫療財團法人徐元智先生醫藥基金會亞東紀念醫院

副本：本院臨床試驗中心





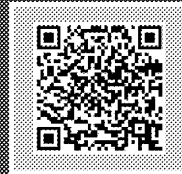
中國醫藥大學附設醫院臨床試驗中心

臨床試驗研究護理師(CRN)/協調員(CRC)訓練課程-I

115/07/11 (週六) | 上午08:30-13:20

核發5學分GCP訓練證明 | Cisco WebEx 線上同步

- 報名網址：
- <https://reurl.cc/N24Qv6>
- <https://reurl.cc/6G7voM>(全系列)
- 護理師繼續教育積分(專業4.2、品質1.4)
- 須全程參與視訊課程並完成相關規定



掃我報名



全系列

08:30-09:40

Study Start-Up 常見查核缺失與研究護理師的關鍵角色
范正芳 臨床試驗副處長 | 前Athenex, Inc. 台灣區

09:40-10:50

臨床試驗預算編列與經費管理：實務技巧與常見問題
馮久哲 研究護理師 | 中國附醫血液腫瘤科

10:50-11:00

休息(Break)

11:00-12:10

臨床研究護理師(CRN)的職責與專業核心能力
封威蓮 研究護理師 | 國家衛生研究院

12:10-13:20

臨床試驗執行流程與受試者招募策略與管理技巧
賴愛萍 組長 | 彰化基督教醫院臨床試驗中心

13:20-13:50

課後測驗及滿意度調查

★主辦單位保有最終修改、變更、活動解釋及取消本活動之權利，若有相關異動將公告於報名網★

主辦單位：中國醫藥大學附設醫院臨床試驗中心 | 承辦人：張琇惠

086348@tool.caumed.org.tw | TEL: 04-22052121 ext.11474
1adb30208d7f583fc47099a4ab1630a9_Lett11500094542.pdf

第 4 頁 共 4 頁



中國醫藥大學附設醫院臨床試驗中心

臨床試驗研究護理師(CRN)/協調員(CRC)訓練課程-II

115/07/18 (週六) | 上午08:30-13:20

核發5學分GCP訓練證明 | Cisco WebEx 線上同步

- 報名網址：
- <https://reurl.cc/bdDMnE>
- <https://reurl.cc/6G7voM>(全系列)
- 護理師繼續教育積分(專業5.6)
- 須全程參與視訊課程並完成相關規定



排我報名



全系列

臨床試驗試驗藥品與生物檢體管理：

08:30-09:40

品質控管與稽查常見缺失

崔慈 資深營運暨專案經理 | 裕利醫藥集團 臨床試驗部門



09:40-10:50

臨床試驗安全性通報之稽核與

查核重點AE/SAE/SUSAR常見缺失與改善策略

范正芳 臨床試驗副處長 | 前Athenex, Inc. 台灣區

10:50-11:00

休息(Break)

11:00-12:10

臨床試驗資料管理：Source Data、CRF與EDC系統

張杏焄 研究護理師 | 林口長庚紀念醫院

12:10-13:20

臨床試驗稽查與查核常見缺失與應對

許淑貞 督導 | 彰化基督教醫院臨床試驗中心

13:20-13:50

課後測驗及滿意度調查

★主辦單位保有最終修改、變更、活動解釋及取消本活動之權利，若有相關異動將公告於報名網★

主辦單位：中國醫藥大學附設醫院臨床試驗中心 | 承辦人：張琇惠
086348@tool.caaumed.org.tw | TEL: 04-22052121 ext.11474