

開學防疫不鬆懈

老師、各位同學與同仁，大家好：

開學防疫不鬆懈，讓學校開學後既能兼顧防疫，也能讓師生學習活動如常進行；開學防疫宣導事項如下：

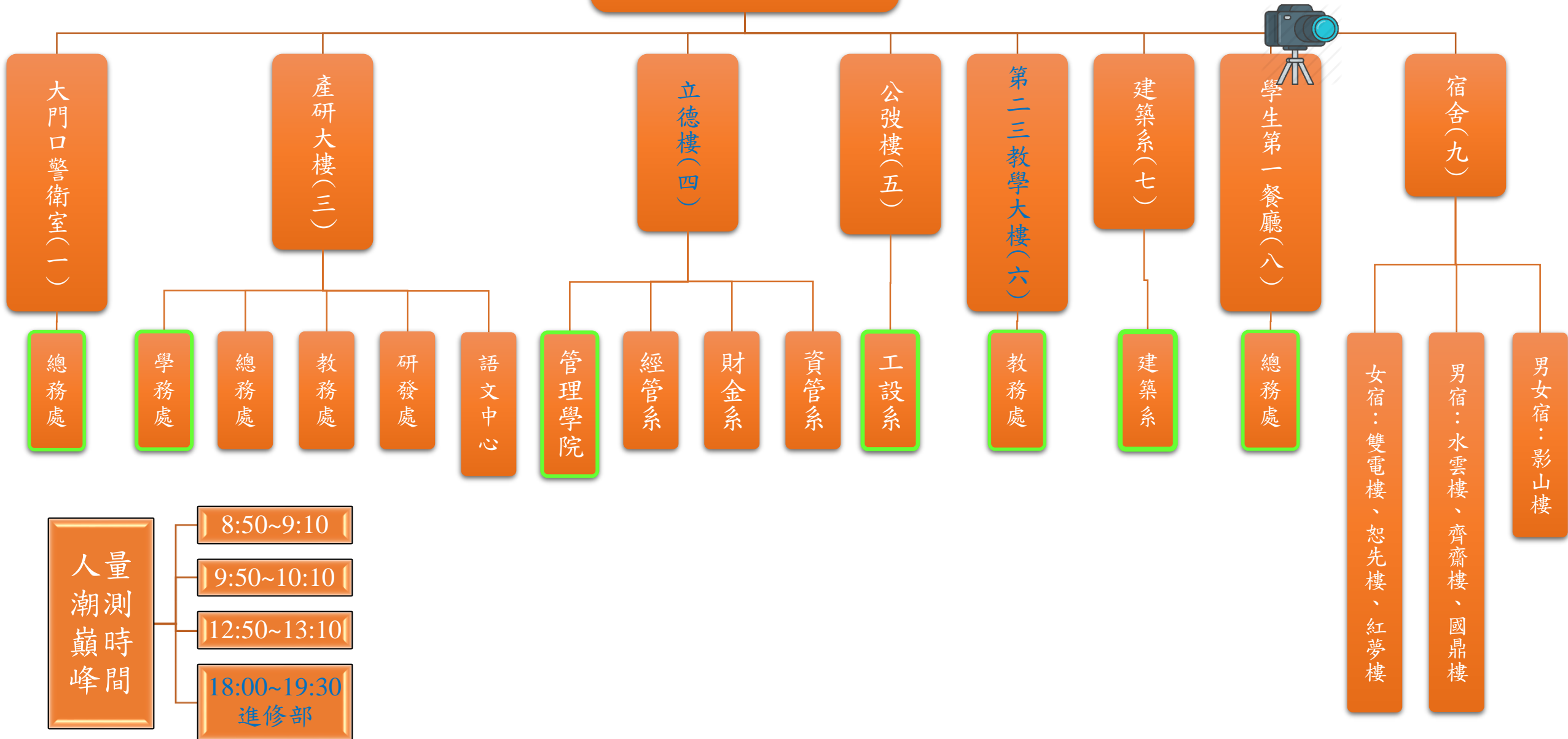
- **量體溫**~因應暑假較長與新生入學，仿教育部對高中以下自開學兩週內進行體溫量測；
各大樓出入口人潮擁擠處，開學2週(9/14-25)採重點時間推動量體溫。
- **戴口罩**~8月5日中央流行疫情指揮中心公告「人潮擁擠與密閉空間需要戴口罩」，其中包括：學習與教育場所、大型活動與大眾運輸(兩校區接駁車)等。
- **保持社交距離**~上課保持社交距離、採梅花座、未能保持社交距離請戴口罩與電梯內請勿交談。
- **注重手部清潔衛生**~勤洗手，總務處統一購置洗手乳和肥皂，於兩校區洗手台安排放置。
- **定期清潔消毒環境**~以1：100的漂白水:清水的稀釋比例（500 ppm）擦拭，消毒項目以地板、開關、桌椅、門把等。電腦鍵盤、滑鼠則建議以75%酒精擦拭。
- **落實實名制**~大型集會活動落實實名制，落實課堂點名。
- **生病在家休息，不上課，戴上口罩立即就醫**~居家檢疫期滿後7日內自主健康管理間，每日應量測體溫，儘量避免出入公共場所，外出時應全程佩戴口罩。


學生事務處衛生保健組 109.9.12.



二坪校區

: 表示該棟體溫量測站的窗口單位





因應新冠肺炎防疫，
開學二週(9/14~25)，
採各大樓人潮擁擠處、重點時間體溫量測，
造成大家不便，請多見諒，
感謝您的配合。

第一校區-產研大樓-體溫量測站(三)



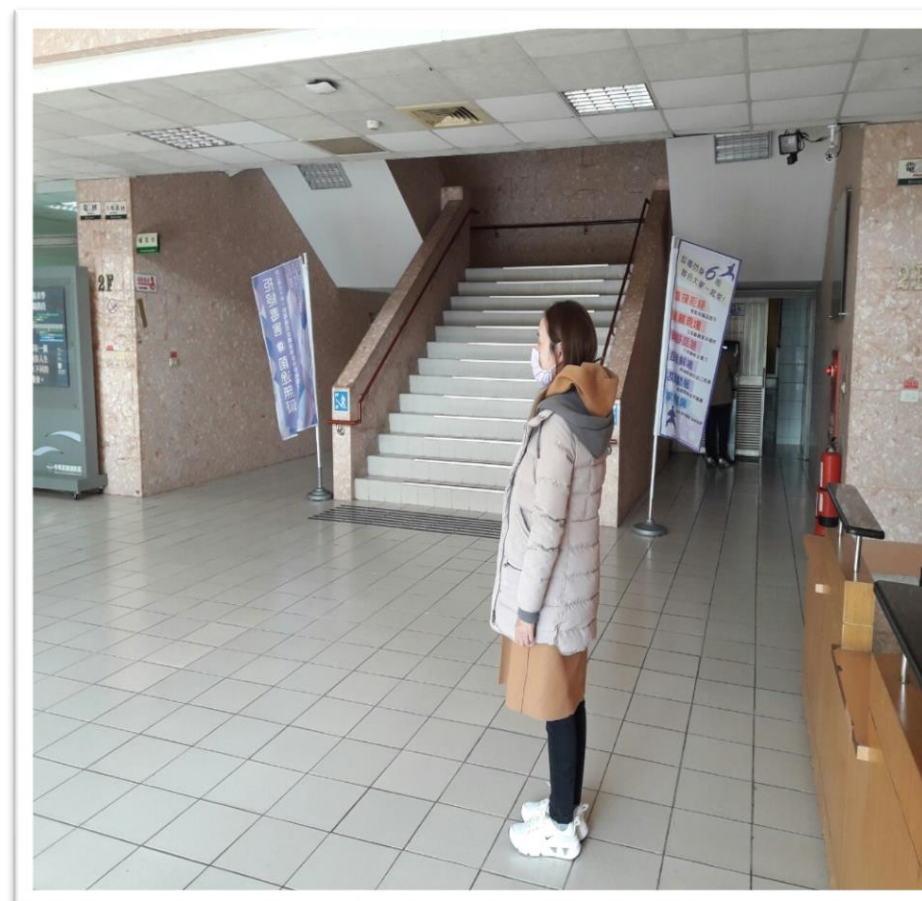
產研一樓北側入口(x)



產研一樓南側入口(x)



產研一樓台銀提款機旁(x)



體溫量測站--位於產研二樓穿堂(✓)

第一校區-立德樓-體溫量測站(四)



立德樓一樓後門入口(x)

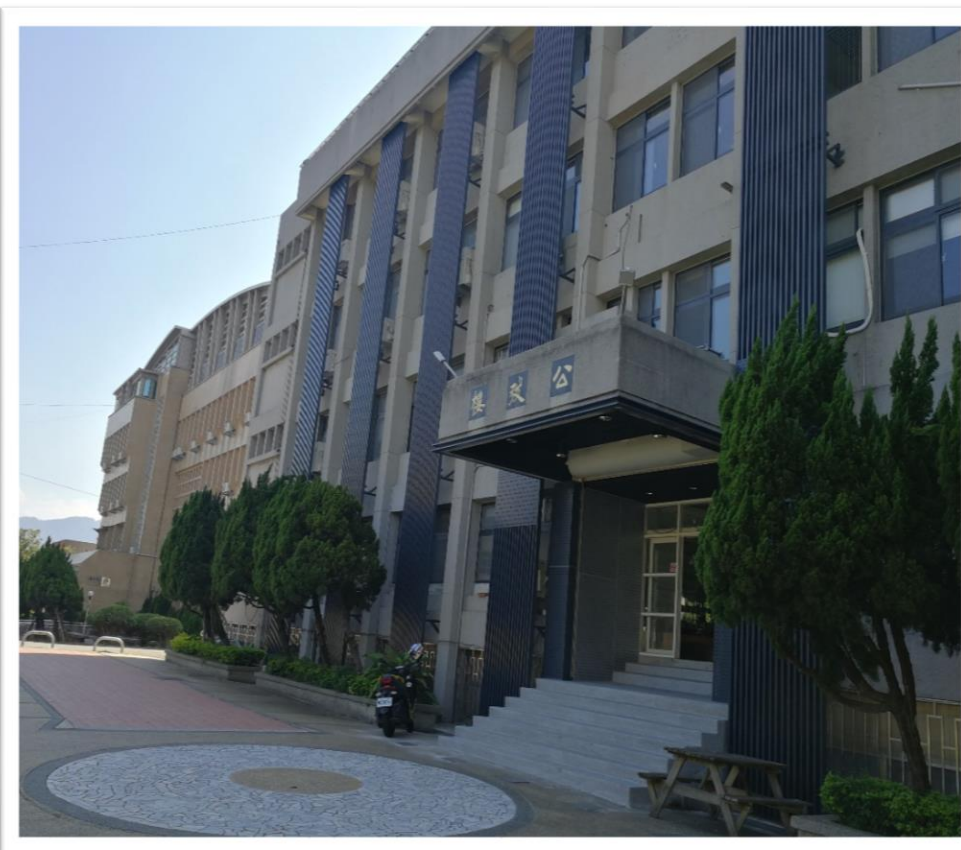


體溫量測站--位於立德樓一樓正門(✓)

第一校區-公發樓-體溫量測站(五)



公發樓一樓西側入口(x)



體溫量測站--位於公發樓一樓正門(✓)

第一校區-第二教學大樓-體溫量測站(六)



教學大樓(1)靠建築系入口(x)



教學大樓(1)南側一樓入口(x)

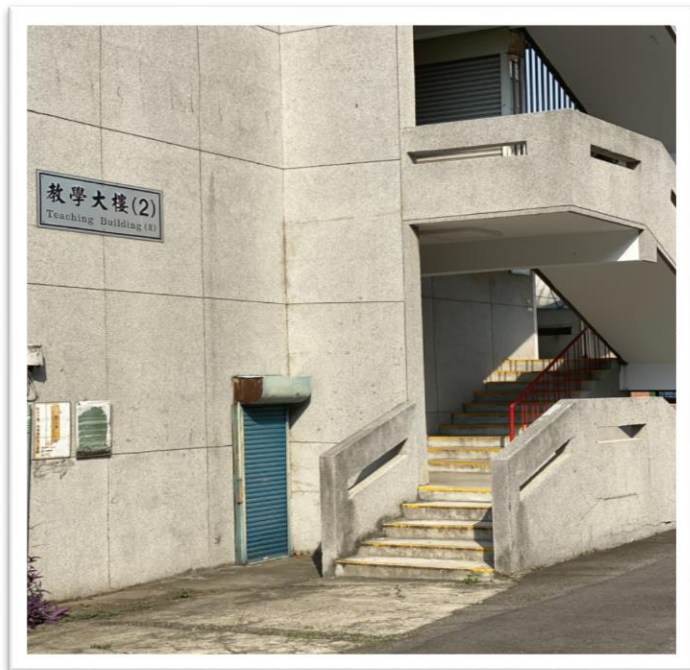


體溫量測站--位於教學大樓(1)北側(✓)



教學大樓(1)南側二樓入口(x)

第一校區-第三教學大樓-體溫量測站(六)



教學大樓(2)南側樓梯入口(×)



體溫量測站--位於教學大樓(2)北側樓梯入口(✓)

第一校區-建築系-體溫量測站(七)




體溫量測站--位於建築系一樓正門(✓)

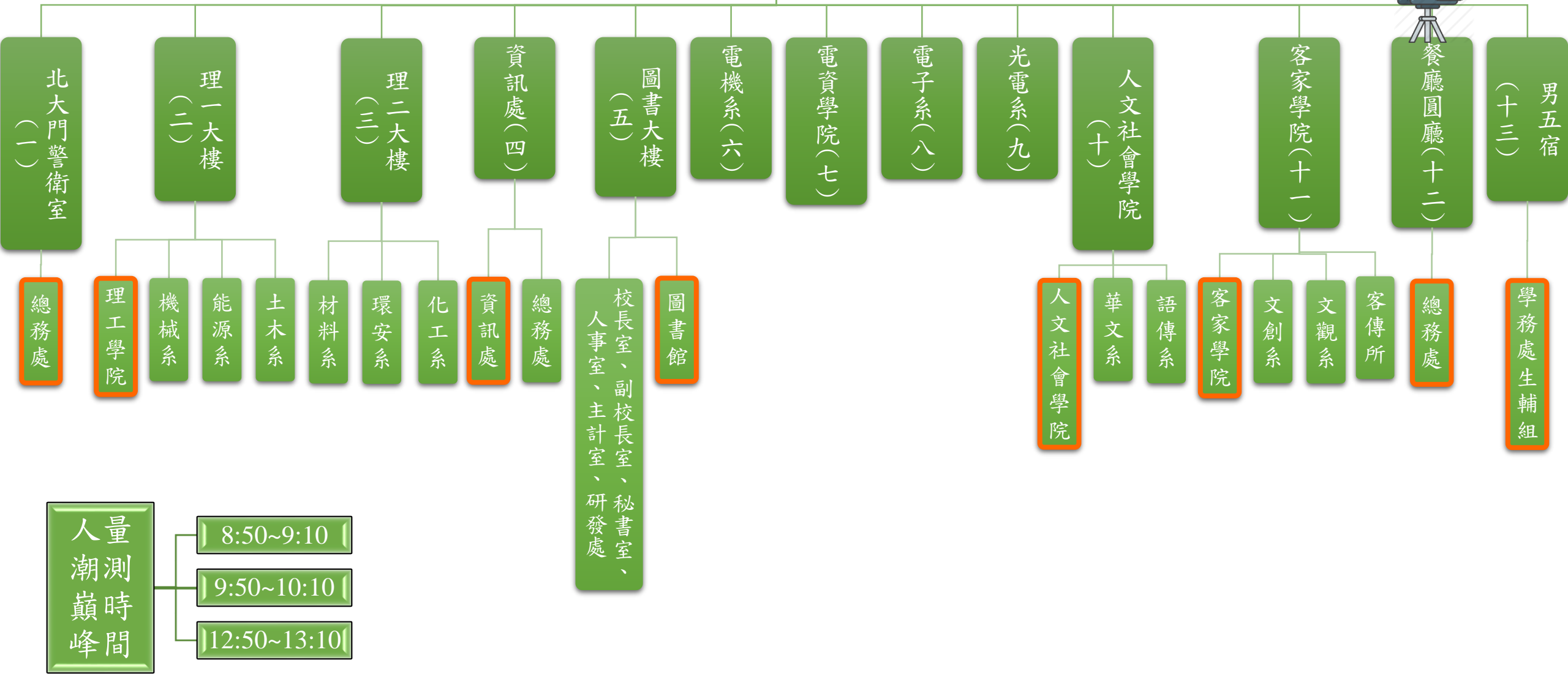
第一校區-宿舍-體溫量測站(九)

- 一、每棟宿舍一樓櫃台設置額溫槍，乾洗手，貼紙；住宿生進出需量測體溫貼貼紙；進入各棟系館後，以貼紙示別，可減少各棟出入口量體溫負荷。
- 二、每晚10：30pm宿舍幹部執行點名時，同步量測所有住宿生體溫。



 : 表示該棟體溫量測站的窗口單位

八甲校區



第二校區-理一、理二大樓-體溫量測站(二)

理工學院開學各系所單一出入口公告



依校方規定尖峰體溫測量時間

- 08:50-09:10(20分鐘)
- 09:50-10:10(20分鐘)
- 12:50-13:10(20分鐘)

施行時間109/9/14起至校方公告時間結束

防疫新生活人人有責
造成不便請多包涵 感謝您
相關措施配合中央疫情中心指示辦理



理工學院關心您

第二校區-資訊處-體溫量測站(四)

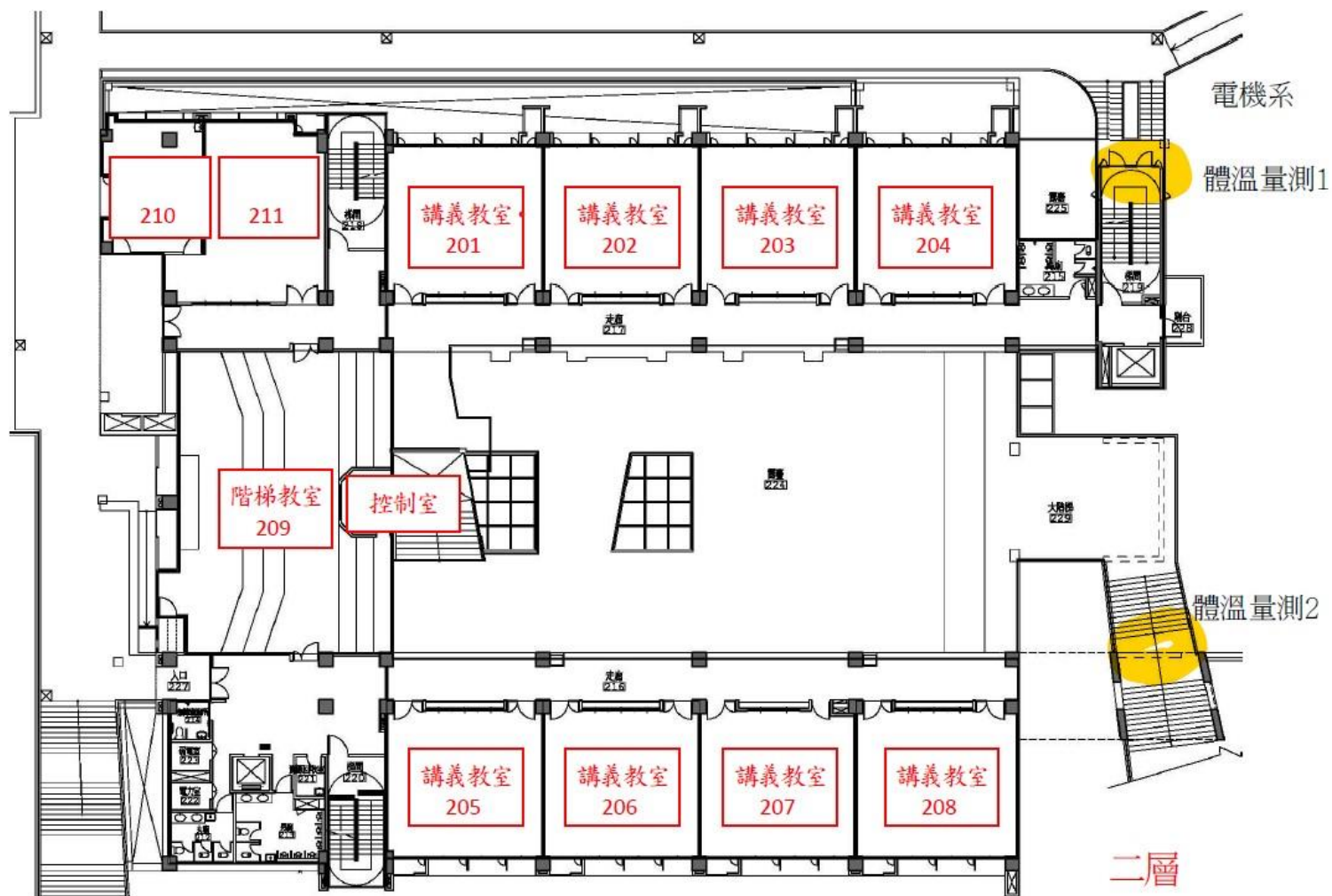


體溫量測站--位於資訊處一樓後門入口(✓)



體溫量測站--位於資訊處二樓前門入口(✓)

第二校區-電機系-體溫量測站(六)



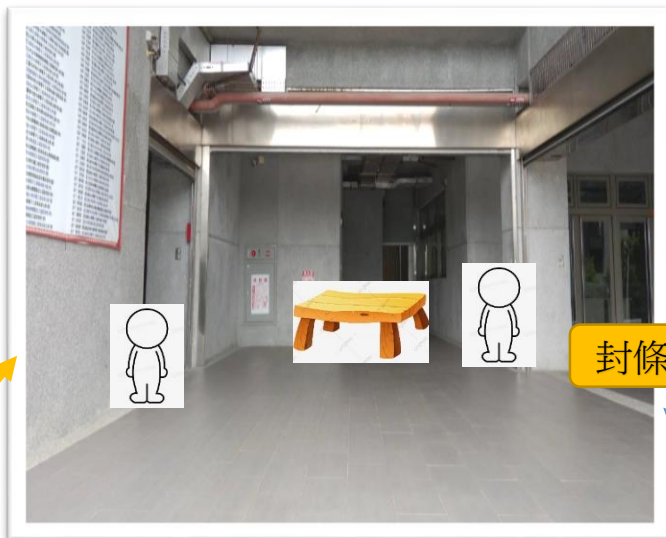
第二校區-電資學院-體溫量測站(七)



因應新冠肺炎防疫，防疫期間9/14~9/25(假日不實施)，採出入口管制作業。
量體溫時間:早上8:50~9:10、下午12:50~13:10，感謝師生、同學的配合與協助!
其餘時間請至一樓職涯輔導室、二樓電資院辦、五樓資工系辦量體溫。

第二校區-電子系-體溫量測站(八)

體溫量測站 - 位於電子系一樓入口 (✓)



體溫量測站 - 位於電子系一樓入口 (x)



體溫量測站-位於電子系三樓入口(✓)

第二校區-光電系-體溫量測站(九)

光電系館
出入口管制
統一由2F出入



封閉1F出入口
2F與3F鐵捲門



第二校區-人文社會學院-體溫量測站(十)



↑後棟停車場入口一、二(x)



←中棟一樓入口(x)



體溫量測站-位於語傳系旁停車場入口(✓)

第二校區-客家研究學院-體溫量測站(十一)



D2-103-體溫量測站



於各出入口及教室前張貼防疫訊息

開學防疫不鬆懈!

請各位老師及同學即日起**主動**於下列時段至
D2-103 師生作品展示間前量測體溫。

★量測時間：
8:50-9:10、9:50-10:10、12:50-13:10

~先量測再上課喔~

體溫量測通過者我們會貼上貼紙
(不同日期會有不同顏色)



客家研究學院
109.09.14

第二校區-男五舍-體溫量測站(十三)

- 一、每棟宿舍一樓櫃台設置額溫槍，乾洗手，貼紙；住宿生進出需量測體溫貼紙；進入各棟系館後，以貼紙示別，可減少各棟出入口量體溫負荷。
- 二、每晚10：30pm宿舍幹部執行點名時，同步量測所有住宿生體溫。





COVID-19

讓我們一起為防疫盡一份心力，

感謝您。



國立聯合大學

NATIONAL UNITED UNIVERSITY

COVID-19

防疫小組