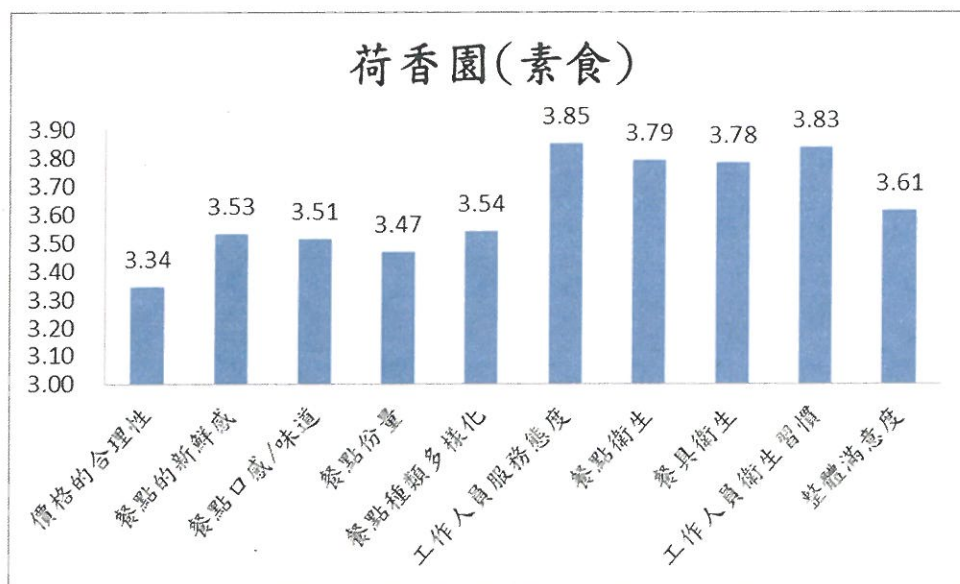
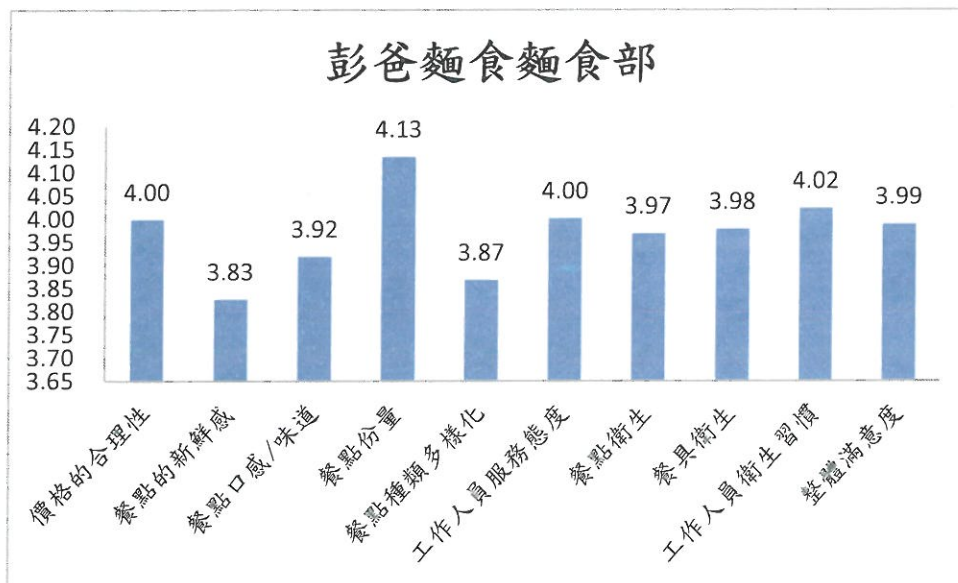
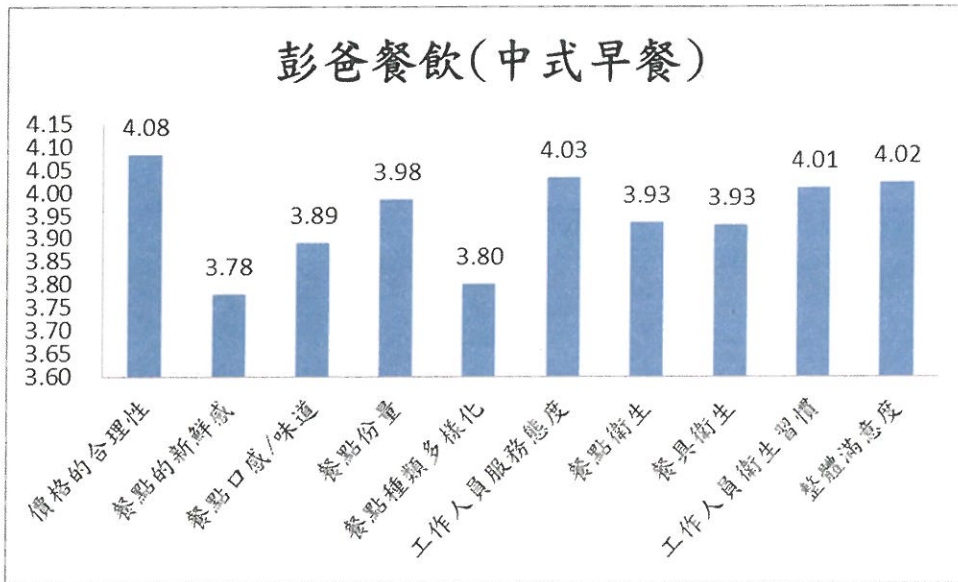
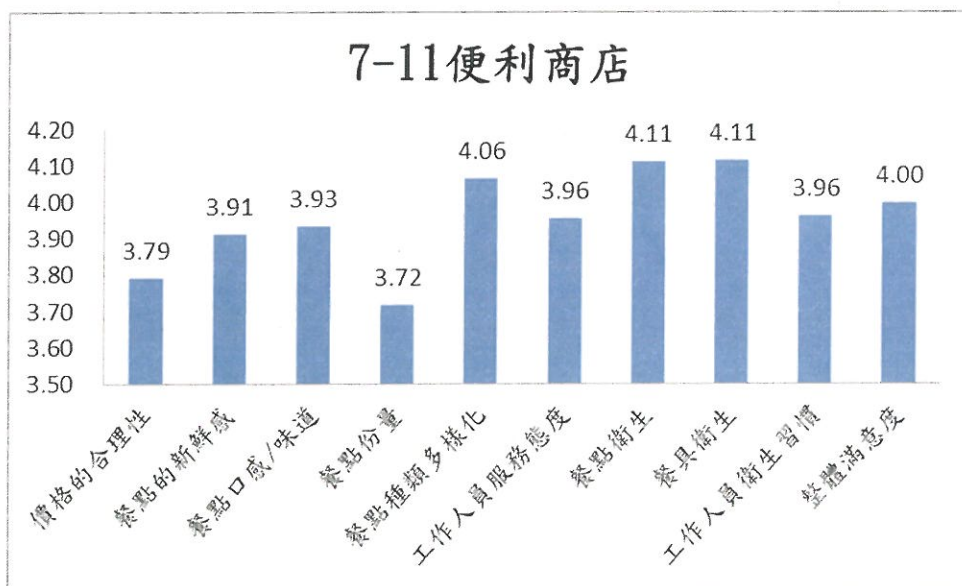
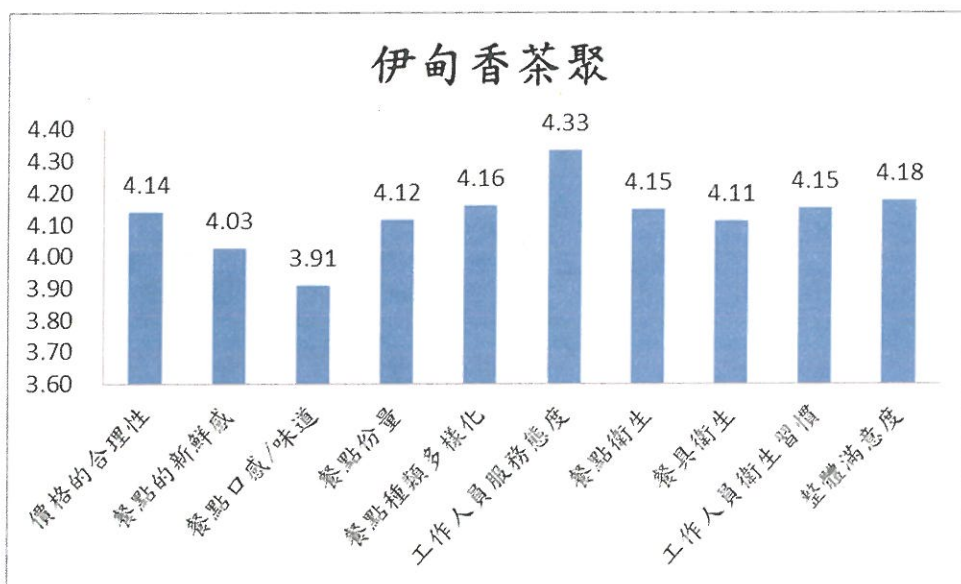
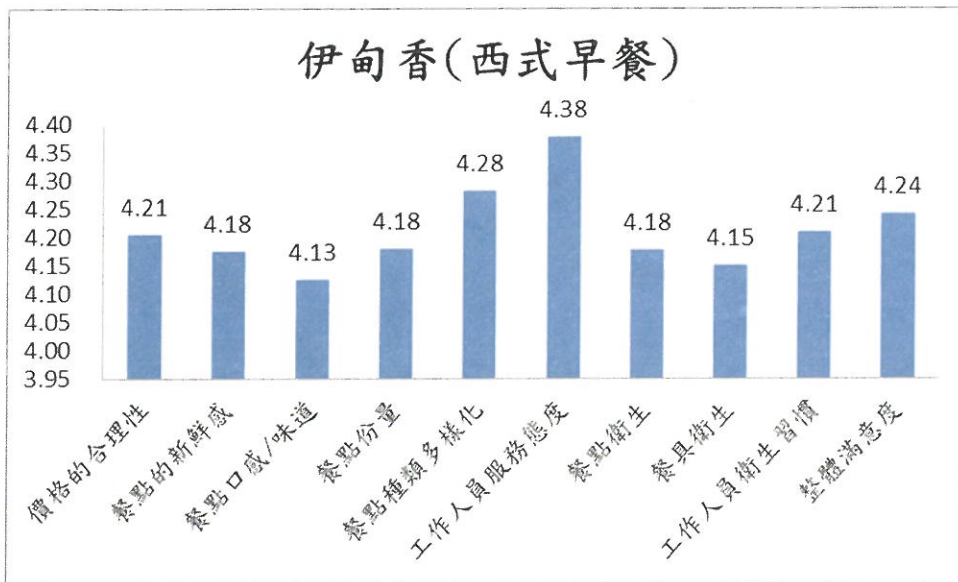


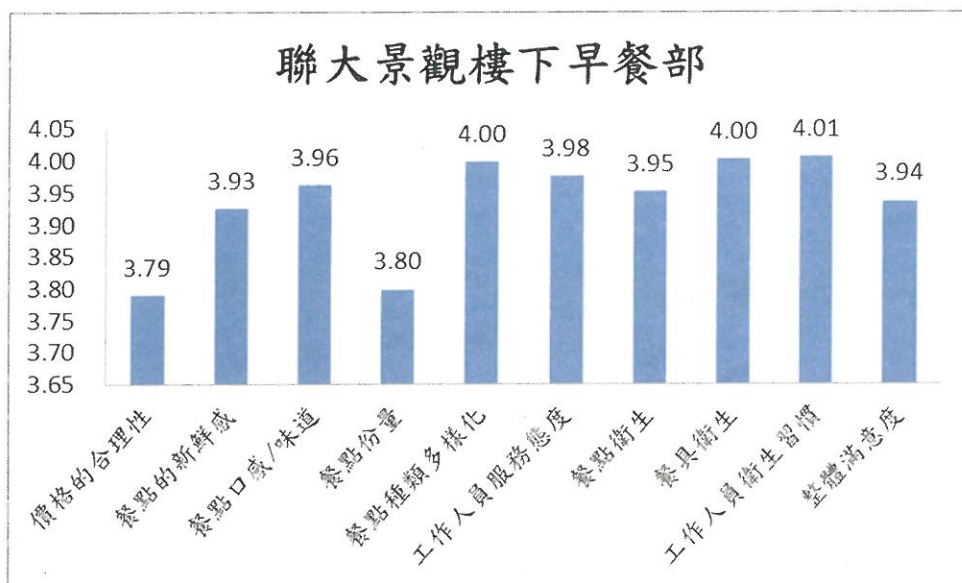
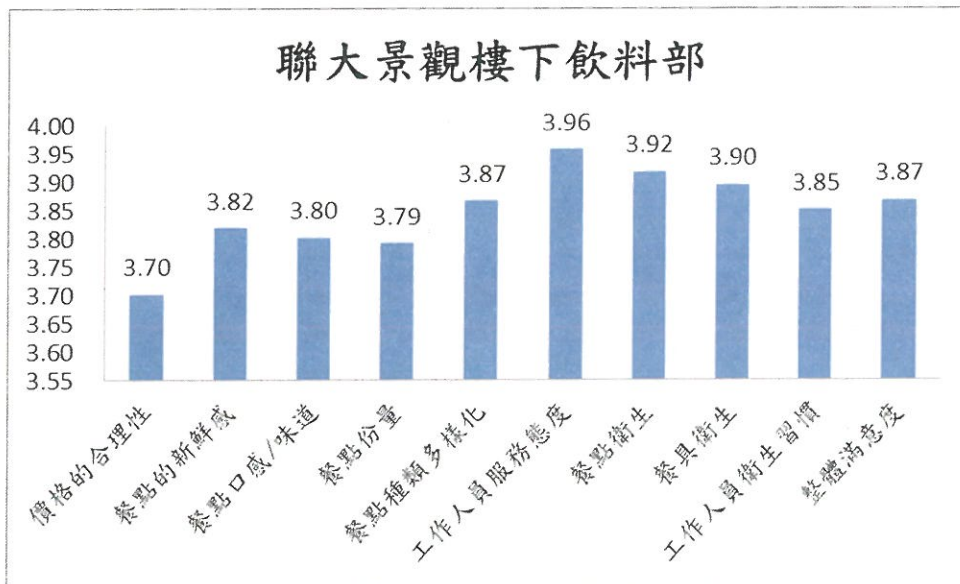
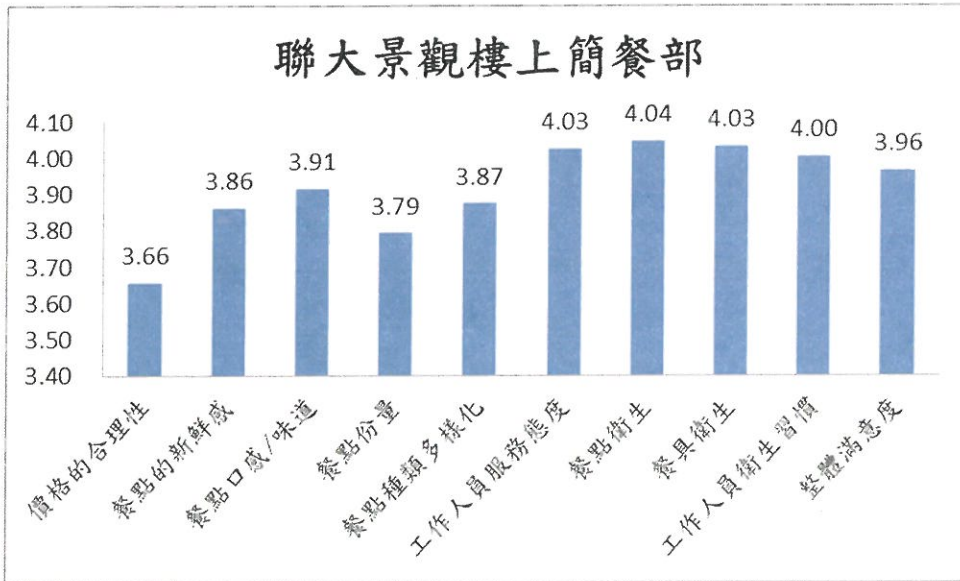
活動時間：105年03月10日08:00至03月30日24:00



活動時間：105年03月10日08:00至03月30日24:00

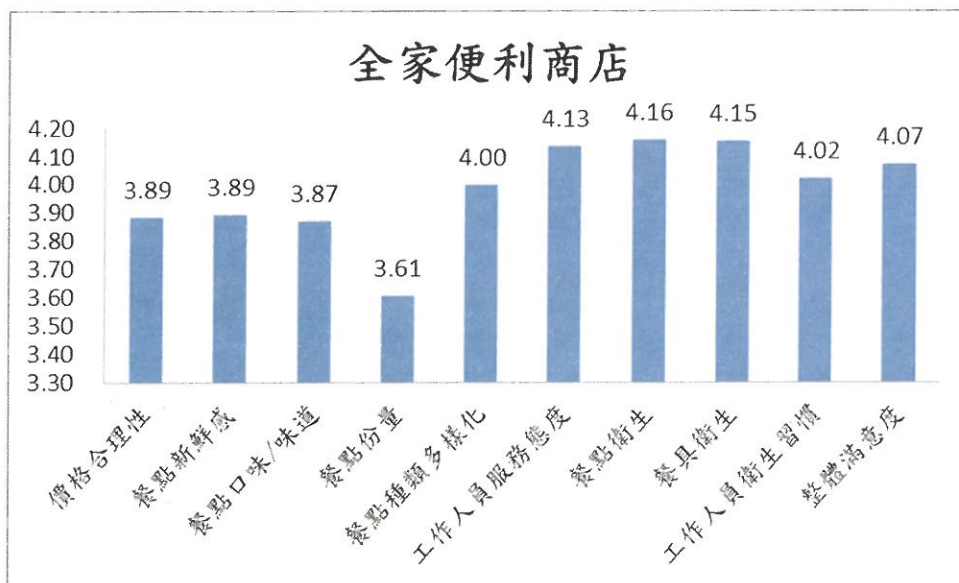
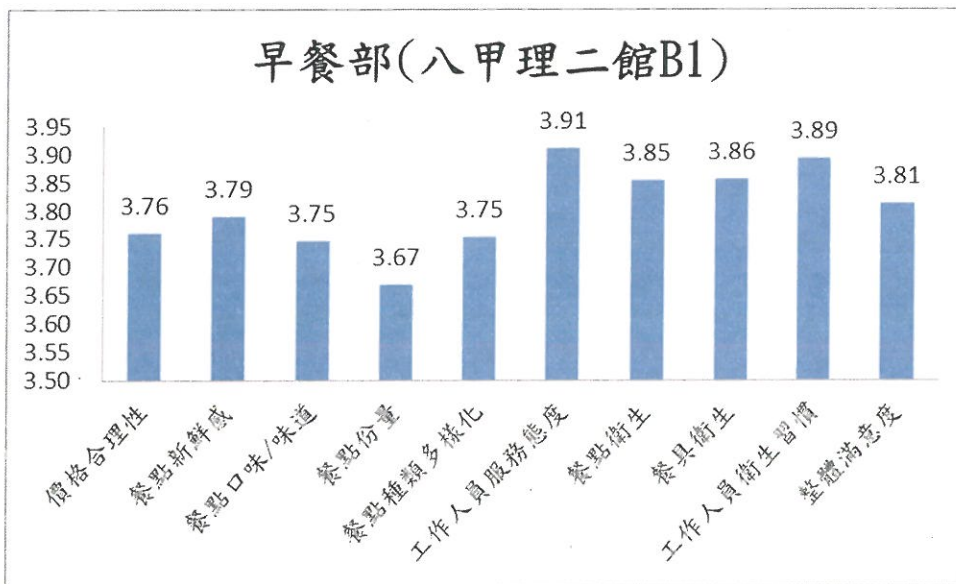
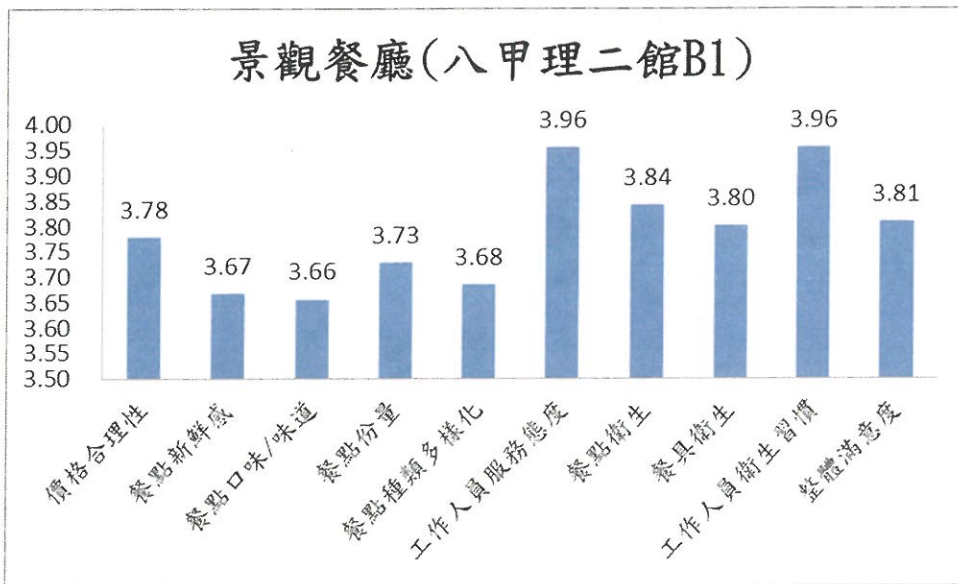


活動時間：105年03月10日08:00至03月30日24:00



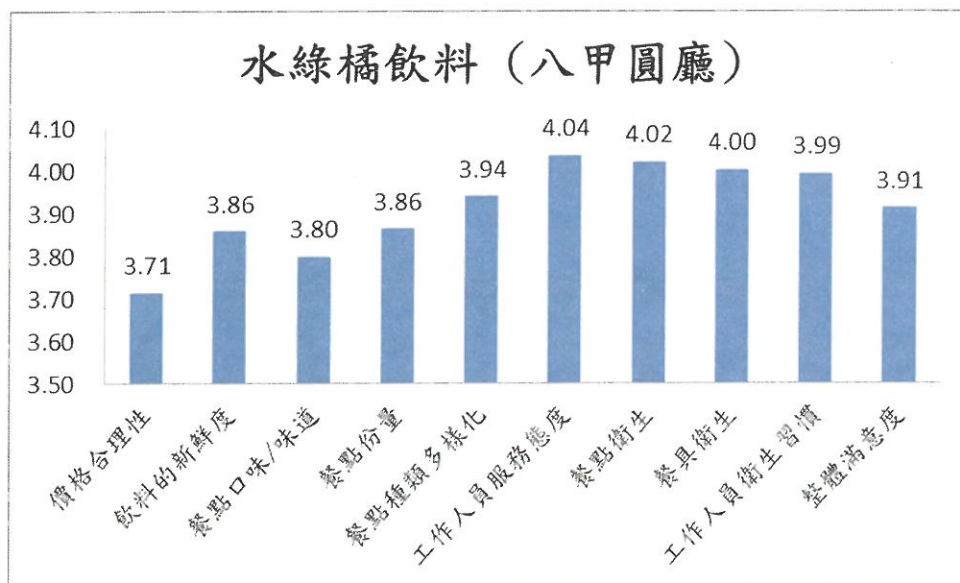
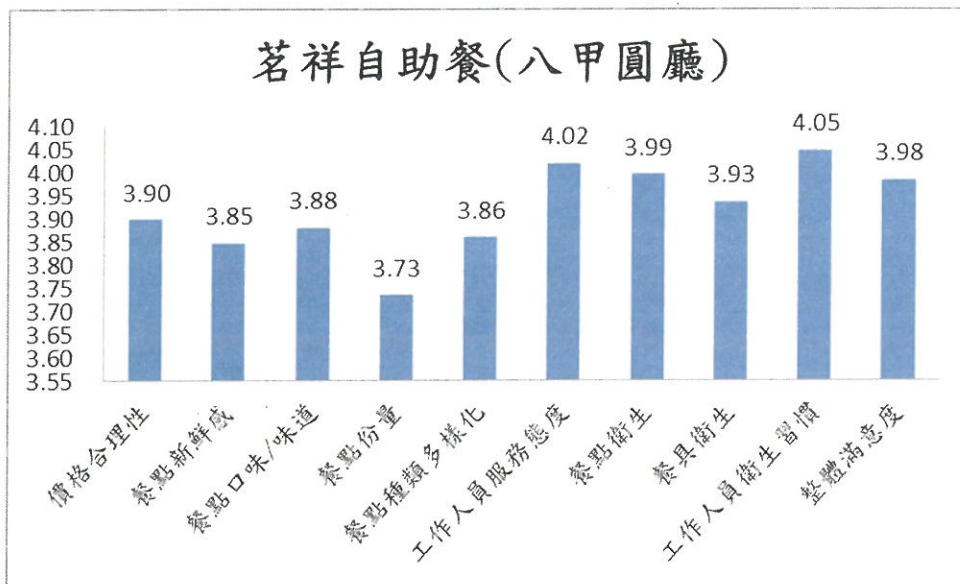
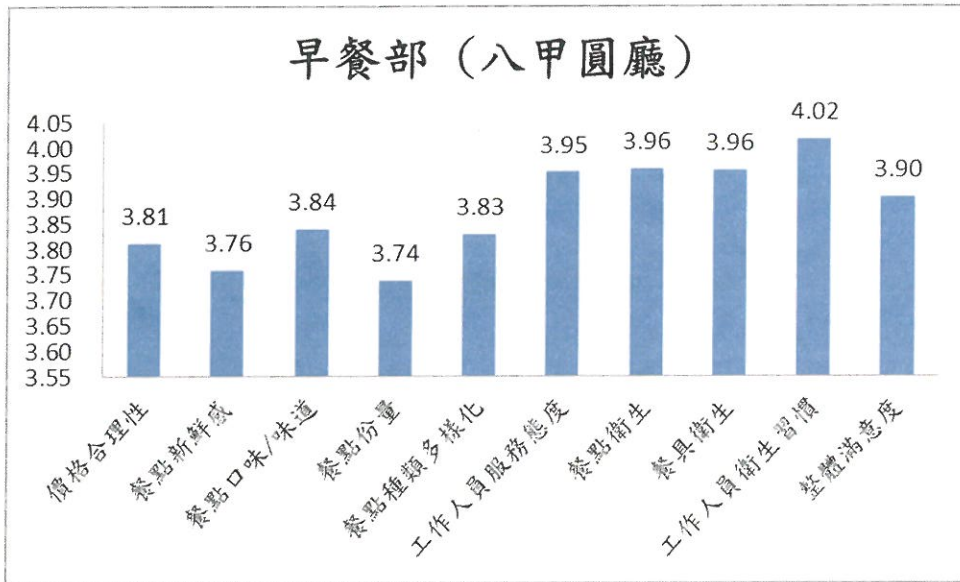
國立聯合大學 餐飲衛生服務品質問卷調查表 八甲校區 n=506

活動時間：105年03月10日08:00至03月30日24:00



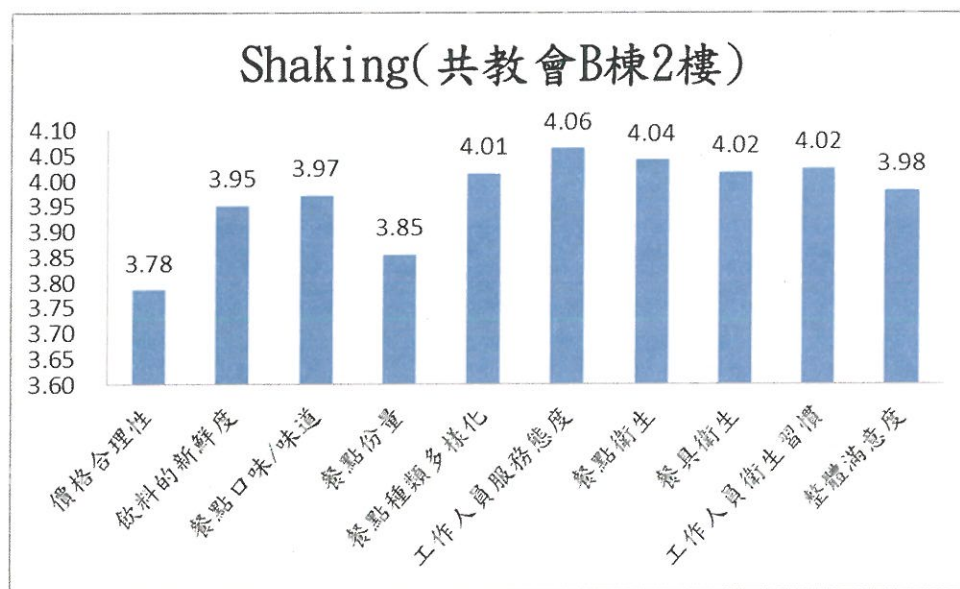
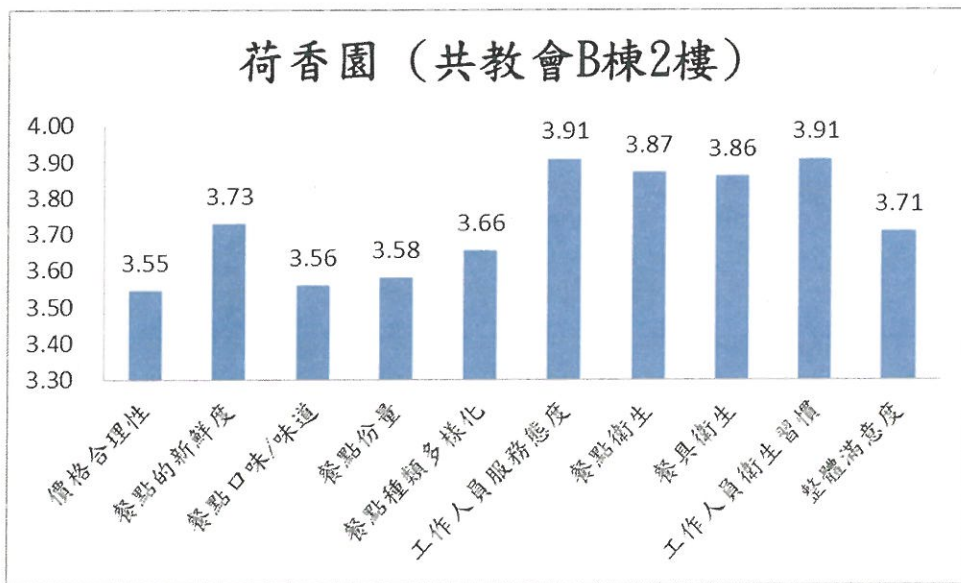
國立聯合大學 餐飲衛生服務品質問卷調查表 八甲校區 n=506

活動時間：105年03月10日08:00至03月30日24:00



國立聯合大學 餐飲衛生服務品質問卷調查表 八甲校區 n=506

活動時間：105年03月10日08:00至03月30日24:00



## 國立聯合大學 二坪山校區 餐飲衛生服務品質問卷調查表

活動時間：105 年 03 月 10 日 08:00 至 03 月 30 日 24:00

n=752

	價格的合理性	餐點的新鮮感	餐點口感/味道	餐點份量	餐點種類多樣化	工作人員服務態度	餐點衛生	餐具衛生	工作人員衛生習慣	整體滿意度
彭爸餐飲(中式早餐)	4.08	3.78	3.90	3.98	3.8	4.03	3.93	3.93	4.01	4.02
彭爸麵食麵食部	4.00	3.83	3.92	4.13	3.87	4.00	3.97	3.98	4.02	3.99
荷香園(素食)	3.35	3.53	3.51	3.47	3.54	3.85	3.79	3.78	3.83	3.61
伊甸香(西式早餐)	4.21	4.18	4.13	4.18	4.28	4.38	4.18	4.15	4.21	4.24
伊甸香茶聚	4.14	4.03	3.91	4.12	4.16	4.33	4.15	4.11	4.15	4.18
藝馨自助餐	3.54	3.47	3.50	3.46	3.60	3.84	3.78	3.77	3.86	3.66
聯大景觀(樓上簡餐部)	3.66	3.86	3.91	3.79	3.87	4.03	4.05	4.03	4.00	3.96
聯大景觀(樓下早餐部)	3.79	3.93	3.96	3.80	4.00	3.98	3.95	4.00	4.01	3.94
聯大景觀(樓下飲料部)	3.70	3.82	3.80	3.79	3.87	3.96	3.92	3.90	3.85	3.87
7-11 便利商店	3.79	3.91	3.93	3.72	4.06	3.96	4.11	4.11	3.96	4.00

## 國立聯合大學 八甲校區 餐飲衛生服務品質問卷調查表

活動時間：105 年 03 月 10 日 08:00 至 03 月 30 日 24:00

n=506

	價格的合理性	餐點的新鮮感	餐點口感/味道	餐點份量	餐點種類多樣化	工作人員服務態度	餐點衛生	餐具衛生	工作人員衛生習慣	整體滿意度
全家便利商店	3.89	3.89	3.87	3.61	4.00	4.13	4.16	4.15	4.02	4.07
景觀餐廳(八甲理二館 B1)	3.78	3.67	3.66	3.73	3.68	3.96	3.85	3.80	3.96	3.81
早餐部(八甲理二館 B1)	3.76	3.80	3.75	3.67	3.75	3.91	3.85	3.86	3.89	3.81
茗祥自助餐(八甲圓廳)	3.90	3.85	3.88	3.73	3.86	4.02	3.99	3.93	4.05	3.98
早餐部(八甲圓廳)	3.81	3.76	3.84	3.74	3.83	3.95	3.96	3.96	4.02	3.90
水綠橘飲料(八甲圓廳)	3.72	3.86	3.80	3.86	3.94	4.04	4.02	4.00	3.99	3.91
荷香園(共教會 B 棟 2 樓)	3.55	3.73	3.56	3.58	3.66	3.91	3.87	3.86	3.91	3.70
Shaking(共教會 B 棟 2 樓)	3.78	3.95	3.97	3.85	4.01	4.06	4.04	4.02	4.02	3.98