

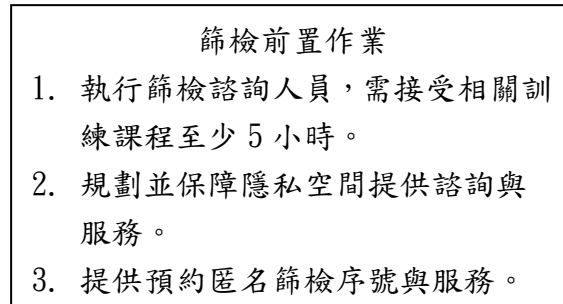
國立聯合大學校園愛滋抽血篩檢標準作業流程

權責單位

業務流程

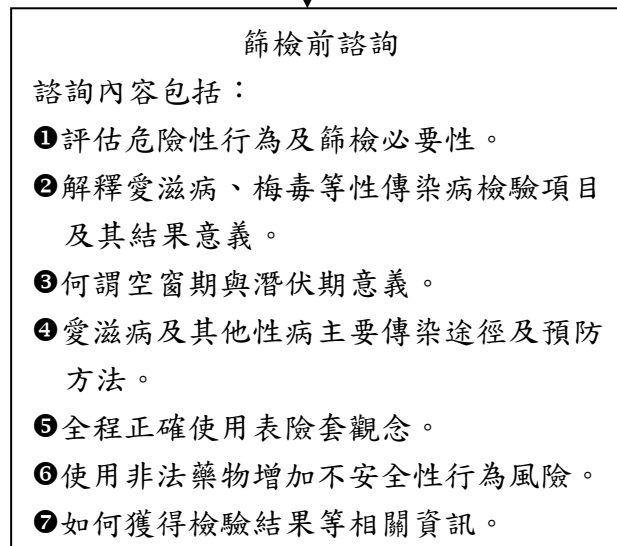
相關表單與注意事項

衛生保健組
苗栗縣衛生局疾管科

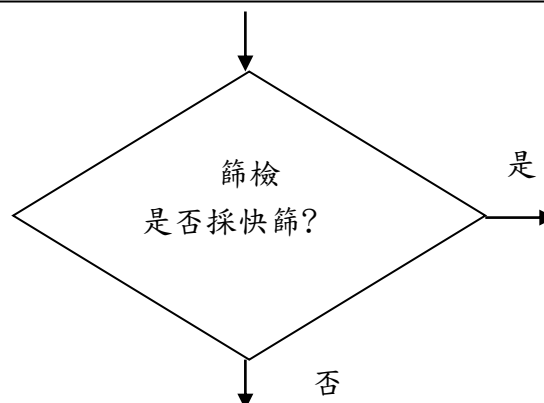


備註：性伴侶同時前來接受諮詢篩檢，須雙方皆自願且尊重個人意見為主，如於篩檢諮詢時，當任一方拒絕共同諮詢、檢驗、得知報告，則提供個人篩檢方式，不會強迫進行伴侶篩檢。篩檢之前由檢驗單位評估伴侶雙方心理準備情形，包括讓伴侶雙方了解自己的權利及共同接受各自檢驗結果、篩檢結果的保密及是否願意誠實的讓對方知道自己篩檢的結果、篩檢後是否能給予對方支持及尊重、未來的規劃等。

苗栗縣衛生局疾管科



苗栗縣衛生局疾管科



通常結果是當場就知道，故在動線設計上，應注意篩檢者的隱私保護及環境之隱蔽性。並注意其當場心理反應，必要時請立即陪同就醫。

苗栗縣衛生局疾管科

由檢驗單位進行告知檢驗結果，若篩檢結果為陰性者，告知預防感染性病的方法，並說明愛滋病毒篩檢陰性反應可能係處於空窗期，不能完全排除感染；建議若有危險性行為者，請每 3 至 6 個月定期進行篩檢，並勿進行捐血。若篩檢結果為陽性者，告知可能已感染愛滋病毒，但仍應進行「西方墨點法」確認檢驗，提供輔導及轉介至愛滋病指定醫院進一步接受檢查與諮詢。伴侶篩檢則依雙方檢驗結果不同給予不同之衛教。

其他注意事項：

1. 愛滋病毒篩檢結果為陽性者，應向篩檢陽性者說明目前台灣提供愛滋病毒感染者高效能抗病毒藥物治療(俗稱雞尾酒治療)，治療後均能有效延長生命 10-20 年以上，且大幅提升生活品質。
2. 建議於現場亦提供愛滋相關諮詢電話(本署 1922 防疫專線、同志諮詢專線 0800010569)等資訊給前來篩檢者。
3. 愛滋病毒篩檢方式可分為「快速篩檢」及「靜脈採血」兩種方式，其差異如下：

項目 \ 方式	快速篩檢(Rapid Test)		靜脈採血
	指尖採血	唾液篩檢	EIA/PA
準確率	99%	99%	99%
得知報告時間	15~30 分鐘	20~30 分鐘	依檢驗單位，需 1~7 天不等
適用對象	提供不易接觸且困難追蹤之民眾現場篩檢服務；或緊急醫療評估所需，如臨產婦、急診針扎病人		一般民眾
篩檢結果為陽性之後續處理	應靜脈採血進行 EIA/PA 檢驗，若仍為陽性結果，應再次抽血進行確認檢驗		再次抽血，進行確認檢驗
環境設置建議	隱密性環境	隱密性環境	隱密性環境
備註	目前國內有血液快速篩檢試劑藥證許可，篩檢服務機構可於市場取得	101 年疾管署曾專案進口試劑。目前國內無藥證許可，篩檢服務機構無法於市場取得	